

Klein im Handling.
Groß in der Performance.



PW2NX-Serie

Leistungsstarke und kompakte
mobile 2-Zoll-Drucker

The Last Inch®



Unleashing the Power of IoT



satoeurope.com

PW2NX-Serie



Etiketten und Belege jederzeit und überall drucken

Die neue PW2NX-Serie bietet vielseitig einsetzbare, robuste und kompakte mobile 2-Zoll-Drucker, ideal für alle Vor-Ort-Anwendungen – von der Fertigung bis zu Transportdienstleistern und sogar für das Gesundheitswesen. Die kompakten PW2NX-Drucker von SATO bieten branchenführende Verarbeitungsgeschwindigkeiten und einen hochwertigen Druck über multiple Schnittstellenoptionen. Die PW2NX-Druckermodelle von SATO sind eine kostengünstige Lösung für den schnellen Ausdruck von benötigten Texten oder Informationen – wann immer und wo immer Sie sich befinden.

WICHTIGSTE MERKMALE

- Leicht und mobil
- Hohe Druckgeschwindigkeit
- Einfache Handhabung
- Kompakt
- Robust



ANWENDUNGEN

Die einzigartige integrierte AEP-Plattform von SATO ermöglicht die Optimierung für jede beliebige Anwendung, z. B.:

- Einzelhandel
- Kundendienst vor Ort
- Logistik und Vertrieb
- Lagerverwaltung und Fertigung
- Gesundheitswesen
- Gastronomie
- Versorgungsunternehmen / Staatliche Behörden

Höchste Qualität ist unser Standard

Die Drucker der PW2NX-Serie überzeugen durch eine Druckgeschwindigkeit von bis zu 152 mm pro Sekunde, eine Performance, die führend bei mobilen Etikettendruckern ist. Der Drucker kann Text in 47 Unicode Schriftzeichen ausdrucken, sowie Grafiken und 1D- und 2D-Barcodes realisieren. Die Drucker der PW2NX-Serie ermöglichen den Druck über eine Breite von vollen 55 mm bei gleichbleibender höchster Qualität des Druckbildes. Aufgrund der leichten Bedienbarkeit und kurzen Einarbeitungszeit, kann das Gerät schnell und zuverlässig eingesetzt werden. Die Arbeit mit dem handlichen Drucker macht einfach Spaß.

Die Drucker der PW2NX-Serie sind mit SATO-Etiketten und allen gängigen Etikettenqualitäten



kompatibel und die zuverlässige Top-Druckqualität sorgt für höchste Kundenzufriedenheit. Die Möglichkeit zum Drucken auf Linerless-Etiketten – in der Regel eine kostenpflichtige Option bei Modellen von Mitbewerbern – ist beim PW2NX serienmäßig enthalten. Von diesem Vorteil profitieren alle Kunden, die auf Abfallreduzierung und Nachhaltigkeit großen Wert legen. Linerless-Etiketten enthalten bis zu 40 % mehr Etiketten pro Rolle und tragen somit zur Vermeidung von Abfall und zur Reduktion von CO₂-Emissionen bei.



PW2NX-Serie

Klein im Handling. Groß in der Performance. | Leistungsstarke und kompakte mobile 2-Zoll-Drucker

Klein aber leistungsstark

Stellen Sie sich vor, Sie wären ein Verkehrspolizist, der einen ganzen langen Arbeitstag Strafzettel ausstellt. Das Letzte, was dieser Beamte braucht, ist ein schwerer Drucker, den er mit sich herumtragen muss. Die Drucker der PW2NX-Serie sind leichter als die meisten anderen tragbaren Drucker und können von ihren Nutzern bequem so lange mit sich geführt werden, wie es die Arbeit erfordert. Die kompakten SATO-Drucker können an Gürtelclips oder Schultergurten befestigt werden, so dass beiden Hände frei bleiben.



Trotz ihrer geringen Größe sind die Drucker außerordentlich robust. Die Drucker der PW2NX-Serie haben ein äußerst widerstandsfähiges Polycarbonat-Gehäuse, das an den Seitenkanten mit Elastomermaterial zusätzlich verstärkt ist, so dass die Drucker sogar einen Fall aus bis zu 2,1 m Höhe schadlos überstehen. Damit sind kostspielige Ausfallzeiten aufgrund von sturzbedingten Defekten praktisch ausgeschlossen. Egal ob auf Betonboden oder auf Krankenhausfluren, der Drucker hält jeden Aufprall aus.



Diese Drucker lassen Sie nicht im Stich

Die Drucker der PW2NX-Serie zeichnen sich durch eine unvergleichliche Kompatibilität aus. Standardmäßig im PW2NX integrierte Emulationen wie SCPCL, SZPL, POS und SDPL ermöglichen den einfachen Austausch anderer Drucker. Darüber hinaus bieten standardmäßig integrierte Schnittstellen, wie z.B. Bluetooth 3.0, USB2.0, NFC-Unterstützung sowie iOS- und Android-Kompatibilität ein Optimum an Bedienkomfort. Eine optionale Möglichkeit besteht auch darin, sich mit dem Wireless-LAN (IEEE802.11a/b/g/n)-Modell mit anderen Host-Systemen im Firmennetzwerk zu verbinden. Für den Einzelhandel bestehen Möglichkeiten, Sonderpreise auf reduzierte Ware in Echtzeit mit den Daten der Kasse zu synchronisieren und somit Fehler zu vermeiden.

Nutzer können darauf vertrauen, dass den Druckern der Strom nicht ausgeht, wenn über mehrere Stunden unterschiedliche Etiketten ausgedruckt werden müssen. Jeder Drucker enthält einen langlebigen, umweltfreundlichen Lithium-Ionen-Akku sowie einen integrierten Mikrochip für intelligentes Aufladen und weitere Funktionen. Beim Aufladen der Akkus stehen zahlreiche Optionen zur Verfügung, wie Wechselstromadapter und 1-Slot- oder 4-Slot Akku-Ladestationen oder -geräte, damit Anwender sich keine Gedanken um die Stromversorgung machen müssen.

Die Drucker der PW2NX-Serie sprechen die Sprache Ihrer Kunden

Im Gegensatz zu den meisten anderen tragbaren Etikettendruckern verfügt die PW2NX-Serie standardmäßig über integrierte technische Intelligenz, so dass anwenderorientiertes Drucken (AEP) möglich ist. Der Bediener kann so den Drucker direkt mit Eingabegeräten wie Scannern verbinden, was wiederum ein zielorientiertes Drucken von Etiketten ermöglicht. Mit Hilfe von AEP kann der Druckerbetrieb mühelos auf individuelle Geschäftsbedürfnisse zugeschnitten werden, so dass Fehler und Kosten reduziert und die Produktivität erhöht werden. Diese Möglichkeiten sind z. B. für Gesundheitsdienstleister von unschätzbarem Wert, da die Drucker problemlos ins Krankenhausinformationssystem integriert werden können, so dass eine effiziente und sichere Verwaltung von Patientendaten, Medikamenten und Rechnungen gewährleistet ist.



Das gezeigte Etikett dient nur der Veranschaulichung und gibt die Leistungsfähigkeit dieses Druckers nicht getreu wieder.

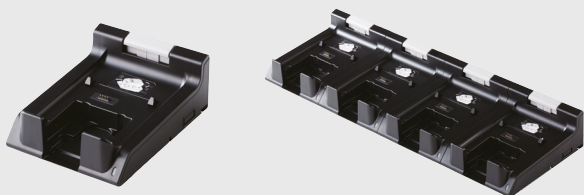


Software und Tools

- All-in-One-Konfiguration von SATO
- Druckertreiber
- Etikettengestaltungssoftware
- SNMP Version 3
- Mobiles All-in-One-Utility
- Webbrowser-Konfiguration (nur WLAN)



Optionales Zubehör



1-Slot- oder 4-Slot Akku-Ladestation

Ein raumsparendes Konzept für die Verwendung an Wänden, in Fahrzeugen usw. Der Drucker ist während des Ladevorgangs voll funktional und zeigt eindeutige Informationen zum Ladestatus an.



Wechselstromadapter

Stecken Sie den Wechselstromadapter in den Drucker und laden Sie ihn zwischen den einzelnen Einsätzen auf. Der Drucker ist während des Ladevorgangs voll funktionsfähig.



1-Slot Akkuladegerät

Lädt einen Akku in ca. drei Stunden auf.



Zigarettenanzünder-Adapter

Ermöglicht das Aufladen des Druckers im Fahrzeug.



Lithium-Ionen-Akku

Intelligente Stromverwaltung und programmierbarer Schlafmodus – für eine längere Akkulaufzeit.



Tragegurt

Optional sind Tragegurte verfügbar, um dem Benutzer freie Hand zu geben.



Drucker-Tragetaschen

Auch als Multifunktionsmodell erhältlich mit Steckplätzen für Scanner oder mobile Endgeräte sowie von Ersatz-Etikettenrollen.

Technische Spezifikationen der PW2NX-Reihe

DRUCKSPEZIFIKATIONEN		PW2NX	
Drucktechnik		Thermodirekt	
Druckauflösung, Punkte/mm (dpi)		8 Punkte/mm (203 dpi)	
Max. Druckbereich	Breite, mm (Zoll)	55 mm (2.2")	
	Länge, mm (Zoll)	160 mm (6.3")	
Max. Druckgeschwindigkeit, mm/s (ips)		152 mm/s (6 ips) Intelligente Steuerung für optimierten schnellen und konsistenten Druck	
Display		Organisches Elektrolumineszenz-Display, große Helligkeit und Weitwinkelanzeige. Auffällige rote, grüne und blaue Status-LED-Anzeigen	
VERBRAUCHSMATERIALIEN (SATO-Etiketten bieten optimale Qualität und Kompatibilität)			
Sensortyp		Etikettenlückensensor (transmissiv) und I-Marken-Sensor (reflektierend)	
Druckmaterial		Endlosetiketten, Etiketten mit Papier-Obermaterial, Kunststoffe und Endlospapier, Linerless Etiketten, Belegpapier	
Druckmaterialstärke		64 bis 190 µm (0,064 bis 0,19 mm)	
Etikettenrolle	Durchmesser	Max. Außendurchmesser 60 mm (2,4")	
	Wicklungsrichtung	Außenwicklung	
Etikettenformat	Endlos-Etiketten	Breite	25,4 - 55 mm (1.0 - 2.2")
		Länge	13 - 160 mm (0.6 - 6.4")
	Etiketten zum Abreißen	Breite	25,4 - 55 mm (1.0 - 2.2")
		Länge	16 - 160 mm (0.6 - 6.3")
	Einzelspendung	Breite	32 - 55 mm (1.3 - 2.2")
		Länge	25 - 160 mm (1.0 - 6.3")
	Linerless-Etiketten	Breite	50 - 58 mm (2.0 - 2.3")
		Länge	16 - 120 mm (0.6 - 4.7")
SCHRIFTARTEN / SYMBOLIK			
Schriftarten	Standard-Schriftarten	Mehrere Bitmap-Schriftarten alphanumerisch und Symbol Helvetica Outline-Schriftarten, mehrere gerasterte Schriftarten. Eine vollständige Liste findet sich im Bedienerhandbuch.	
Barcodes	1D-Barcode	UPC-A, UPC-E, JAN/EAN, CODE 39, CODE 93, CODE 128, GS1 128 (UCC/EAN 128), CODABAR (NW-7), ITF, Ind 2 of 5, Matrix 2 of 5, Customer Barcode, UPC Add-on Code, BOOKLAND, GS1 DataBar Omnidirectional, GS1 DataBar Truncated, GS1 DataBar Stacked, GS1 DataBar Stacked Omnidirectional, GS1 DataBar Limited, GS1 DataBar Expanded, GS1 DataBar Expanded Stacked.	
	2D Barcode	QR-Code (einschließlich Micro-QR), Security QR, PDF417 (einschließlich Micro-PDF), MAXI Code, GS1 DataMatrix, DataMatrix (ECC200), Aztec Code	
Druckdrehung	Zeichendaten / Barcode	0°, 90°, 180°, 270°	
SCHNITTSTELLEN			
Schnittstellen	USB-/Bluetooth-Modell	Bluetooth 3.0 MFI(IOS), Bluetooth 2.1 EDR, USB 2.0 Highspeed	
	Wireless LAN-Modell	Bluetooth 3.0 MFI(IOS), Bluetooth 2.1 EDR, USB 2.0 Highspeed, IEEE802.11a/b/g/n	
	Online-Konfiguration	All-in-One-Tool von SATO, SNMP Web Browser (WiFi)	
	NFC	Für schnelle Gerätekopplung und rasche Konfiguration	
Druckertreiber		Windows, SAP, NiceLabel, Bartender, Teklynx, SATO CUPS-Treiber für Linux und Mac OS	
Unterstützte Druckersprachen		SBPL, SPOS, SCPCL, SZPL, SDPL, SIPL, STPCL	
BETRIEBSANGABEN			
Stromanforderungen		Wechselstrom-Adapter-/Ladegerät Eingangsspannung 100-240 V (Auto-switching-Netzteil) Ausgangsspannung 10 V Gleichstrom, 1,9 A	
Akku		Intelligenter Lithium-Ionen-Akku 7,2 V, 1950 mAh	
Stromsparfunktion		Akku mit Schnellladefunktion, programmierbare Schlafmodi	
Abmessungen		B 95 mm x T 128 mm x H 68 mm	
Gewicht		437,8 g (einschließlich Akku)	
Sturzttest		2,1 m auf alle Seiten	
Gehäusekonstruktion		Polycarbonat und stoßdämpfendes Elastomer	
Betriebstemperatur		-15 bis 50° C (5 bis 122° F), WLAN-Modell: 0 bis 50° C (32 bis 122° F), im Linerless-Modus: 5 bis 35° C (41 bis 95° F)	
Feuchtigkeit		10 bis 85 % rel. Luftf., WLAN-Modell: 20 bis 80% rel. Luftf., im Linerless-Modus: 30 bis 75 % rel. Luftf. (in allen Fällen nicht kondensierend)	
VERSCHIEDENES			
Zertifizierungen		Europäisches Konformitätszertifikat (CE), Bluetooth-MFI-Zertifizierung, WiFi-Zertifizierung, FCC-Zertifizierung, RoHS-Konformität	
Bedienfunktionen		Für eine leichtere Bedienbarkeit sind die Bedientasten wie eine Insel angeordnet. Zahlreiche symbolgesteuerte Benutzerfunktionen	
Selbstdiagnose-Prüfungen		Druckkopfkontrolle, Akku-Kontrolle, Erkennung von Papierende, „Deckel-offen“-Erkennung, Sensorfehler-Erkennung, Datenfehler-Überprüfung, Überspannungs-/Überladungsschutz, Probedruck	
Zubehör		Ersatzakku, Einzelakku-Ladegerät, Akku-Mehrfach-Ladegerät mit 1-4 Slots, Wechselstrom-Wandler Netzadapter (lädt auch den Akku im Drucker auf). Standard-Druckertaschen und wetterfeste Tragetaschen, Tragegurt, Ladegerät für das Auto.	

Version: Februar 2018. Rev. A.: Alle Angaben ohne Gewähr. Diese Spezifikation kann ohne vorherige Ankündigung jederzeit geändert werden.



Für weiterführende Informationen wenden Sie sich bitte
an Ihren lokalen SATO-Händler oder besuchen Sie uns unter:

satoeurope.com



Ceaseless Creativity for a Sustainable World

© 2018 SATO CORPORATION. All rights reserved.
Für weiterführende Informationen wenden Sie sich bitte an Ihren
lokalen SATO-Händler oder besuchen Sie uns unter: satoeurope.com